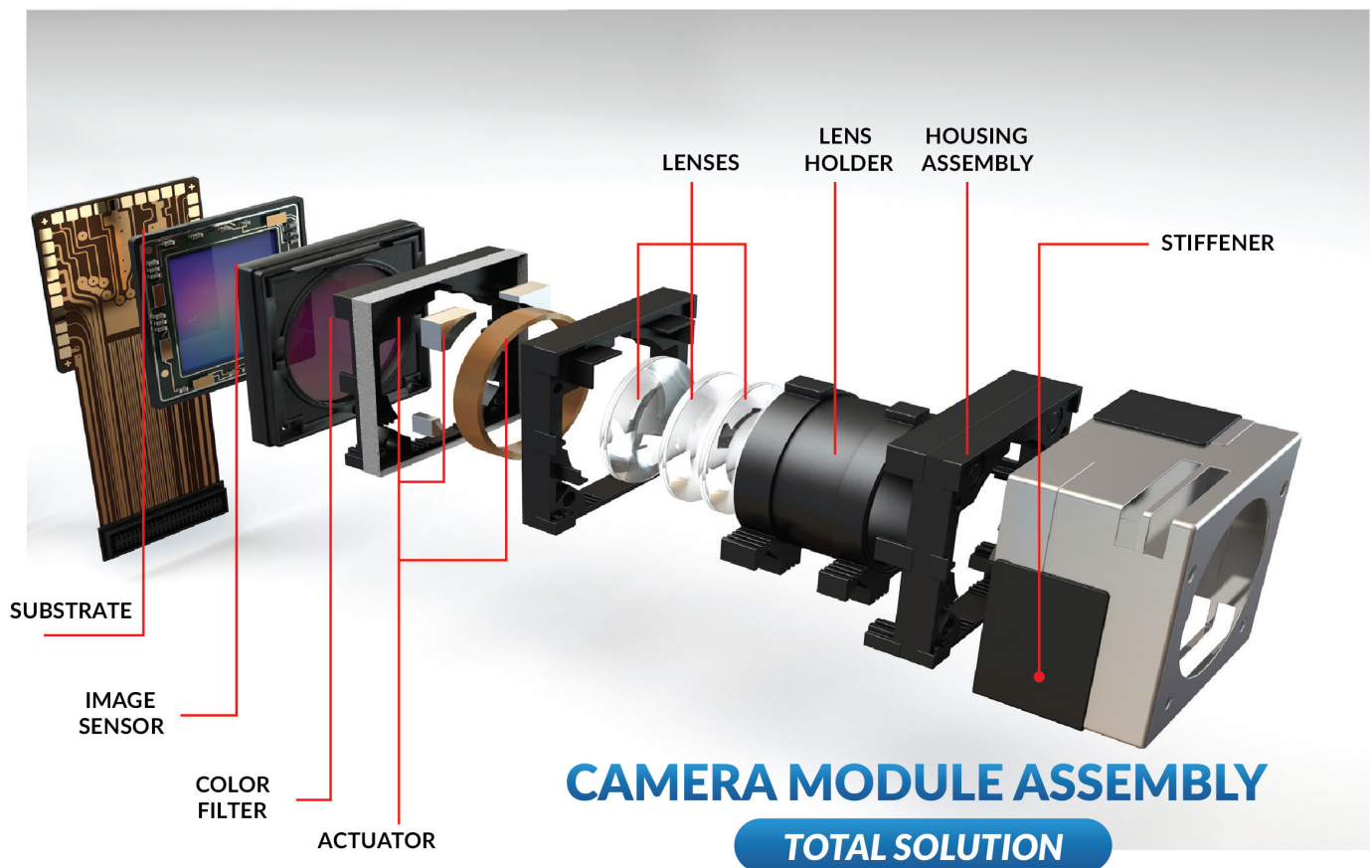




CATALOGO TELECAMERE MICRO STAR

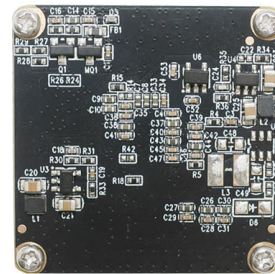


MSR-USB-HM3-01100-F72

1.3MP Messa a fuoco fissa USB 2.0 Modulo fotocamera



Vista frontale



Retrovisore

MSR-USB-HM3-01100-F72 è un modulo fotocamera USB a fuoco fisso da 1,3 MP basato su sensore di immagine SoC da 1/3,55". Offre una risoluzione 1340 x 1020 con pixel ultra grandi da 3,0um e l' algoritmo HDR garantisce immagini di alta qualità in aree e ombre ad alta luminosità. La telecamera ha prestazioni elevate in controluce e scene sotto forti fonti luminose (luce solare, lampade o riflessi, ecc.), con un'ampia gamma dinamica fino a 120 dB. Questo modulo telecamera è la soluzione ideale per la collaborazione veicolo-strada, ispezione industriale, apparecchiature industriali, apparecchiature multimediali, macchine pubblicitarie, scene esterne/interne che richiedono un'ampia gamma dinamica.

Caratteristiche principali

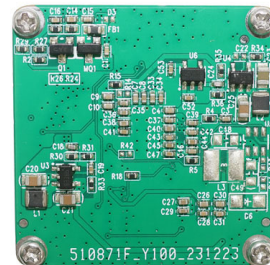
- (1) Array da 1,3 Megapixel 1340 x 1020 a 30 FPS
- (2) USB 2.0 Plug and Play ad alta velocità
- (3) Formato di output MJPG
- (4) Basso consumo energetico
- (5) Dimensioni compatte 32x32 mm o 38x38 mm
- (6) UVC compatibile con Windows, Linux, sistema operativo con driver UVC UAC
- (7) Supporto USB OTG (in movimento).

MSR-USB-HM3-03100-F95

3MP HDR M12 Messa a fuoco fissa USB 2.0 Modulo fotocamera



Vista frontale



Retrovisore

MSR-USB-HM3-03100-F95 è un modulo fotocamera USB HDR a fuoco fisso da 3 MP basato su sensore di immagine SoC da 1/2,44". Offre una risoluzione 1920 x 1536 con pixel ultra grandi da 3,0um e l' algoritmo HDR garantisce immagini di alta qualità in aree e ombre ad alta luminosità. La telecamera ha prestazioni elevate in controluce e scene sotto forti fonti luminose (luce solare, lampade o riflessi, ecc.), con un'ampia gamma dinamica fino a 140 dB. Questo modulo telecamera è la soluzione ideale per la collaborazione veicolo-strada, ispezione industriale, attrezzature industriali, macchine all-in-one, espositori, apparecchiature multimediali, macchine pubblicitarie, scene esterne/interne che richiedono un'ampia gamma dinamica.

Caratteristiche principali

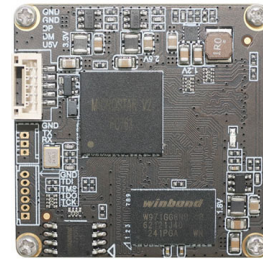
- (1) Array da 3 Megapixel 1920 x 1536 a 30 FPS
- (2) USB 2.0 Plug and Play ad alta velocità
- (3) Formato di output MJPG
- (4) Basso consumo energetico
- (5) Dimensioni compatte 32x32 mm o 38x38 mm
- (6) UVC compatibile con Windows, Linux, sistema operativo con driver UVC UAC
- (7) Supporto USB OTG (in movimento).

MSR-USB-M2-05100-F118

5MP 2K M12 Messa a fuoco fissa USB 2.0 Modulo fotocamera



Vista frontale



Retrovisore

MSR-USB-M2-05100-F118 è un modulo fotocamera USB a fuoco fisso da 5 MP basato su un sensore di immagine da 1/2,8". Offre una risoluzione di 2592 x 1944 con pixel grandi 2,0um con immagini 2K di alta qualità e funzione di riduzione del rumore 3D. Il supporto per obiettivo con attacco S (M12) consente ai clienti di scegliere obiettivi diversi in base alle varie applicazioni. Questo modulo fotocamera è la soluzione ideale per videoconferenze, trasmissioni in diretta, apparecchiature industriali, apparecchiature multimediali, casa intelligente, robotica, apparecchiature self-service, macchine pubblicitarie, macchine all-in-one, espositori, fotocamere per computer.

Caratteristiche principali

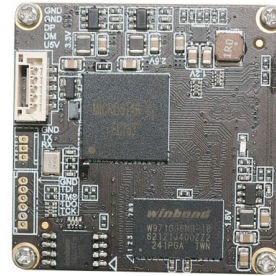
- (1) Array da 5 Megapixel 2592 x 1944 a 30 FPS
- (2) USB 2.0 Plug and Play ad alta velocità
- (3) Formato di output MJPG/YUV2
- (4) Basso consumo energetico
- (5) Dimensioni compatte 38x38 mm
- (6) UVC compatibile con Windows, Linux, sistema operativo con driver UVC UAC
- (7) Supporto USB OTG (in movimento).

MSR-USB-M2-08100-F118

8MP 4K M12 Messa a fuoco fissa USB 2.0 Modulo fotocamera



Vista frontale



Retrovisore

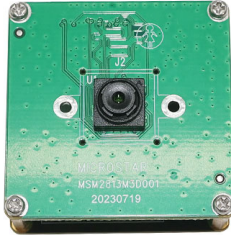
MSR-USB-M2-08100-F118 è un modulo fotocamera USB a fuoco fisso da 8 MP basato su un sensore di immagine da 1/2,8". Offre una risoluzione 3840 x 2160 a 1,45um pixel con immagini 4K di alta qualità e funzione di riduzione del rumore 3D. Il supporto per obiettivo con attacco S (M12) consente ai clienti di scegliere obiettivi diversi in base alle varie applicazioni. Questo modulo fotocamera è la soluzione ideale per videoconferenze, trasmissioni in diretta, apparecchiature industriali, apparecchiature multimediali, casa intelligente, robotica, apparecchiature self-service, macchine pubblicitarie, macchine all-in-one, espositori, fotocamere per computer.

Caratteristiche principali

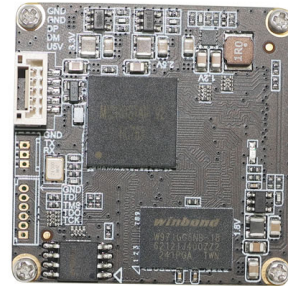
- (1) Array da 8 Megapixel 3840 x 2160 a 30 FPS
- (2) USB 2.0 Plug and Play ad alta velocità
- (3) Formato di output MJPG/YUV2
- (4) Basso consumo energetico
- (5) Dimensioni compatte 38x38 mm
- (6) UVC compatibile con Windows, Linux, sistema operativo con driver UVC UAC
- (7) Supporto USB OTG (in movimento).

MSR-USB-M2-13100-F85

13MP 4K Messa a fuoco fissa USB 2.0 Modulo fotocamera



Vista frontale



Retrovisore

MSR-USB-M2-13100-F85 è un modulo fotocamera USB a fuoco fisso da 13 MP basato su un sensore di immagine da 1/2,74". Offre una risoluzione 4224 x 3136 a 1,25um pixel con immagini 4K di alta qualità e funzione di riduzione del rumore 3D. L'obiettivo di dimensioni ultra ridotte consente di acquisire un ampio angolo di visione. Questo modulo fotocamera è la soluzione ideale per videoconferenze, trasmissioni in diretta, apparecchiature industriali, apparecchiature multimediali, casa intelligente, robotica, apparecchiature self-service, macchine pubblicitarie, macchine all-in-one, espositori, fotocamere per computer.

Caratteristiche principali

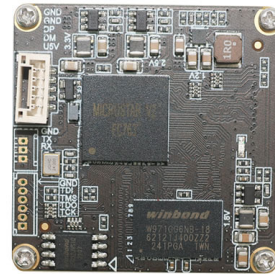
- (1) Array da 13 Megapixel 4224 x 3136 a 15 FPS
- (2) USB 2.0 Plug and Play ad alta velocità
- (3) Formato di output MJPG
- (4) Basso consumo energetico
- (5) Dimensioni compatte 38x38 mm
- (6) UVC compatibile con Windows, Linux, sistema operativo con driver UVC UAC
- (7) Supporto USB OTG (in movimento).

MSR-USB-M2-48100-F114

48MP M12 Messa a fuoco fissa USB 2.0 Modulo fotocamera



Vista frontale



Retrovisore

MSR-USB-M2-48100-F114 è un modulo fotocamera USB a fuoco fisso da 48 MP basato su un sensore di immagine da 1/2,0". Offre una risoluzione 8000 x 6000 a 0,80um pixel con immagini 4K di alta qualità e funzione di riduzione del rumore 3D. Il supporto per obiettivo con attacco S (M12) consente ai clienti di scegliere obiettivi diversi in base alle varie applicazioni. Questo modulo fotocamera è la soluzione ideale per videoconferenze, trasmissioni in diretta, apparecchiature industriali, apparecchiature multimediali, casa intelligente, robotica, apparecchiature self-service, macchine pubblicitarie, macchine all-in-one, espositori, fotocamere per computer.

Caratteristiche principali

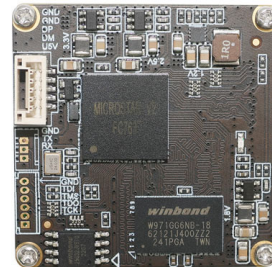
- (1) Array da 48 Megapixel 8000 x 6000 a 5 FPS
- (2) USB 2.0 Plug and Play ad alta velocità
- (3) Formato di output MJPG
- (4) Basso consumo energetico
- (5) Dimensioni compatte 38x38 mm
- (6) UVC compatibile con Windows, Linux, sistema operativo con driver UVC UAC
- (7) Supporto USB OTG (in movimento).

MSR-USB-M2-50100-A100

50MP Messa a fuoco automatica USB 2.0 Modulo fotocamera



Vista frontale



Retrovisore

MSR-USB-M2-50100-A100 è un modulo fotocamera USB con messa a fuoco automatica da 50 MP basato su un sensore di immagine da 1/1,56". Questa fotocamera AF consente PDAF e CDAF, supportando lo zoom digitale opzionale. Offre una risoluzione 8192 x 6144 a 1,00um pixel con immagini 4K di alta qualità e funzione di riduzione del rumore 3D. L'obiettivo di dimensioni ultra ridotte consente di acquisire un ampio angolo di visione. Questo modulo fotocamera è la soluzione ideale per videoconferenze, trasmissioni in diretta, apparecchiature industriali, apparecchiature multimediali, casa intelligente, robotica, apparecchiature self-service, macchine pubblicitarie, macchine all-in-one, espositori, fotocamere per computer.

Caratteristiche principali

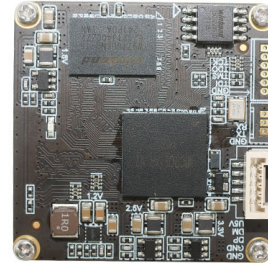
- (1) Array da 50 Megapixel 8192 x 6144 a 5 FPS
- (2) USB 2.0 Plug and Play ad alta velocità
- (3) Formato di output MJPG
- (4) Basso consumo energetico
- (5) Dimensioni compatte 38x38 mm
- (6) UVC compatibile con Windows, Linux, sistema operativo con driver UVC UAC
- (7) Supporto USB OTG (in movimento).

MSR-USB-M2-50200-A85

50MP Messa a fuoco automatica USB 2.0 Modulo fotocamera



Vista frontale



Retrovisore

MSR-USB-M2-50200-A85 è un modulo fotocamera USB con messa a fuoco automatica da 50 MP basato su un sensore di immagine da 1/1,56". Questa fotocamera AF consente PDAF e CDAF, supportando lo zoom digitale opzionale. Offre una risoluzione 8192 x 6144 a 1,00um pixel con immagini 4K di alta qualità e funzione di riduzione del rumore 3D. L'obiettivo di dimensioni ultra ridotte consente di acquisire un ampio angolo di visione. Questo modulo fotocamera è la soluzione ideale per videoconferenze, trasmissioni in diretta, apparecchiature industriali, apparecchiature multimediali, casa intelligente, robotica, apparecchiature self-service, macchine pubblicitarie, macchine all-in-one, espositori, fotocamere per computer.

Caratteristiche principali

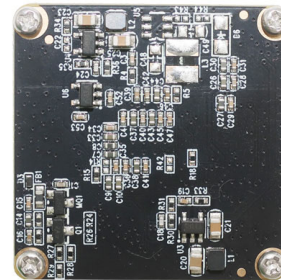
- (1) Array da 50 Megapixel 8192 x 6144 a 5 FPS
- (2) USB 2.0 Plug and Play ad alta velocità
- (3) Formato di output MJPG
- (4) Basso consumo energetico
- (5) Dimensioni compatte 38x38 mm
- (6) UVC compatibile con Windows, Linux, sistema operativo con driver UVC UAC
- (7) Supporto USB OTG (in movimento).

MSR-USB-M3-08100-F118

8MP 4K M12 Messa a fuoco fissa USB 2.0 Modulo fotocamera



Vista frontale



Retrovisore

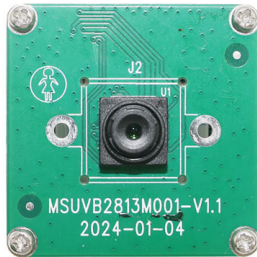
MSR-USB-M3-08100-F118 è un modulo fotocamera USB a fuoco fisso da 8 MP basato su un sensore di immagine da 1/2,8". Offre una risoluzione 3840 x 2160 a 1,45um pixel con immagini 4K di alta qualità e funzione di riduzione del rumore 3D. Il supporto per obiettivo con attacco S (M12) consente ai clienti di scegliere obiettivi diversi in base alle varie applicazioni. Questo modulo fotocamera è la soluzione ideale per videoconferenze, trasmissioni in diretta, apparecchiature industriali, apparecchiature multimediali, casa intelligente, robotica, apparecchiature self-service, macchine pubblicitarie, macchine all-in-one, espositori, fotocamere per computer.

Caratteristiche principali

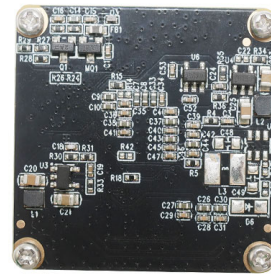
- (1) Array da 8 Megapixel 3840 x 2160 a 30 FPS
- (2) USB 2.0 Plug and Play ad alta velocità
- (3) Formato di output MJPG/YUV2
- (4) Basso consumo energetico
- (5) Dimensioni compatte 32x32 mm o 38x38 mm
- (6) UVC compatibile con Windows, Linux, sistema operativo con driver UVC UAC
- (7) Supporto USB OTG (in movimento).

MSR-USB-M3-13100-F85

13MP 4K Messa a fuoco fissa USB 2.0 Modulo fotocamera



Vista frontale



Retrovisore

MSR-USB-M2-13100-F85 è un modulo fotocamera USB a fuoco fisso da 13 MP basato su un sensore di immagine da 1/2,74". Offre una risoluzione 4224 x 3136 a 1,25um pixel con immagini 4K di alta qualità e funzione di riduzione del rumore 3D. L'obiettivo di dimensioni ultra ridotte consente di acquisire un ampio angolo di visione. Questo modulo fotocamera è la soluzione ideale per videoconferenze, trasmissioni in diretta, apparecchiature industriali, apparecchiature multimediali, casa intelligente, robotica, apparecchiature self-service, macchine pubblicitarie, macchine all-in-one, espositori, fotocamere per computer.

Caratteristiche principali

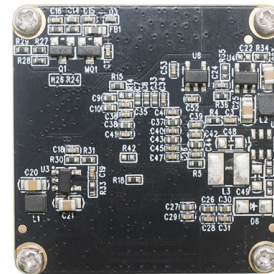
- (1) Array da 13 Megapixel 4224 x 3136 a 15 FPS
- (2) USB 2.0 Plug and Play ad alta velocità
- (3) Formato di output MJPG
- (4) Basso consumo energetico
- (5) Dimensioni compatte 32x32 mm o 38x38 mm
- (6) UVC compatibile con Windows, Linux, sistema operativo con driver UVC UAC
- (7) Supporto USB OTG (in movimento).

MSR-USB-M3-13200-F117

13MP 4K Messa a fuoco fissa USB 2.0 Modulo fotocamera



Vista frontale



Retrovisore

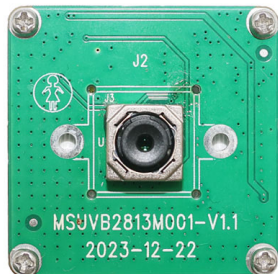
MSR-USB-M3-13200-F117 è un modulo fotocamera USB a fuoco fisso da 13 MP basato su un sensore di immagine da 1/2,74". Offre una risoluzione 4224 x 3136 a 1,25um pixel con immagini 4K di alta qualità e funzione di riduzione del rumore 3D. L'obiettivo di dimensioni ultra ridotte consente di acquisire un ampio angolo di visione. Questo modulo fotocamera è la soluzione ideale per videoconferenze, trasmissioni in diretta, apparecchiature industriali, apparecchiature multimediali, casa intelligente, robotica, apparecchiature self-service, macchine pubblicitarie, macchine all-in-one, espositori, fotocamere per computer.

Caratteristiche principali

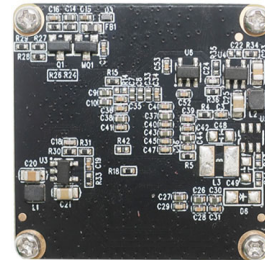
- (1) Array da 13 Megapixel 4224 x 3136 a 15 FPS
- (2) USB 2.0 Plug and Play ad alta velocità
- (3) Formato di output MJPG
- (4) Basso consumo energetico
- (5) Dimensioni compatte 32x32 mm o 38x38 mm
- (6) UVC compatibile con Windows, Linux, sistema operativo con driver UVC UAC
- (7) Supporto USB OTG (in movimento).

MSR-USB-M3-13300-A85

13MP 4K Messa a fuoco automatica USB 2.0 Modulo fotocamera



Vista frontale



Retrovisore

MSR-USB-M3-13300-A85 è un modulo fotocamera USB con messa a fuoco automatica da 13 MP basato su un sensore di immagine da 1/2,74". Questa fotocamera AF consente PDAF e CDAF, supportando lo zoom digitale opzionale. Offre una risoluzione 4224 x 3136 a 1,25um pixel con immagini 4K di alta qualità e funzione di riduzione del rumore 3D. L'obiettivo di dimensioni ultra ridotte consente di acquisire un ampio angolo di visione. Questo modulo fotocamera è la soluzione ideale per videoconferenze, trasmissioni in diretta, apparecchiature industriali, apparecchiature multimediali, casa intelligente, robotica, apparecchiature self-service, macchine pubblicitarie, macchine all-in-one, espositori, fotocamere per computer.

Caratteristiche principali

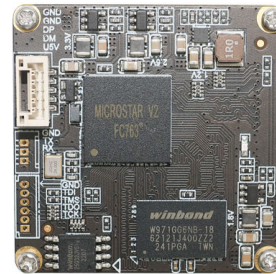
- (1) Array da 13 Megapixel 4224 x 3136 a 15 FPS
- (2) USB 2.0 Plug and Play ad alta velocità
- (3) Formato di output MJPG
- (4) Basso consumo energetico
- (5) Dimensioni compatte 32x32 mm o 38x38 mm
- (6) UVC compatibile con Windows, Linux, sistema operativo con driver UVC UAC
- (7) Supporto USB OTG (in movimento).

MSR-USB-SM2-04100-F42

4MP M12 Messa a fuoco fissa USB 2.0 Modulo fotocamera



Vista frontale



Retrovisore

MSR-USB-SM2-04100-F42 è un modulo fotocamera USB da 4 MP con messa a fuoco fissa in condizioni di scarsa illuminazione basato su un sensore di immagine da 1/1,79". Offre una risoluzione di 2688 x 1520 con pixel ultra grandi da 2,90um e l'algoritmo di riduzione del rumore 3D DSP consente immagini altamente dettagliate in condizioni di illuminazione estremamente scarsa, fornendo un aspetto più chiaro, fluido e naturale. Il supporto per obiettivo con attacco S (M12) consente ai clienti di scegliere obiettivi diversi in base alle varie applicazioni. Questo modulo telecamera è la soluzione ideale per la collaborazione veicolo-strada, ispezione industriale, attrezzature industriali, macchine all-in-one, espositori, apparecchiature multimediali, macchine pubblicitarie, telecamere di sicurezza esterne/interne.

Caratteristiche principali

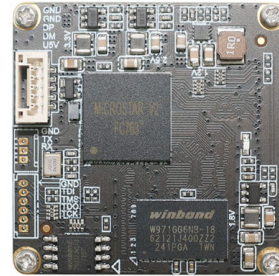
- (1) Array da 4 Megapixel 2688 x 1520 a 30 FPS
- (2) USB 2.0 Plug and Play ad alta velocità
- (3) Formato di output MJPG/YUV2
- (4) Basso consumo energetico
- (5) Dimensioni compatte 38x38 mm
- (6) UVC compatibile con Windows, Linux, sistema operativo con driver UVC UAC
- (7) Supporto USB OTG (in movimento).

MSR-USB-SM2-08100-F42

8MP 4K M12 Messa a fuoco fissa USB 2.0 Modulo fotocamera



Vista frontale



Retrovisore

MSR-USB-SM2-08100-F42 è un modulo fotocamera USB da 8 MP con messa a fuoco fissa in condizioni di scarsa illuminazione basato su un sensore di immagine da 1/1,8". Offre una risoluzione di 3840 x 2160 con pixel ultra grandi da 2,00um e l'algoritmo di riduzione del rumore 3D DSP consente immagini altamente dettagliate in condizioni di illuminazione estremamente scarsa, fornendo un aspetto più chiaro, uniforme e naturale. Il supporto per obiettivo con attacco S (M12) consente ai clienti di scegliere obiettivi diversi in base alle varie applicazioni. Questo modulo telecamera è la soluzione ideale per la collaborazione veicolo-strada, ispezione industriale, attrezzature industriali, macchine all-in-one, espositori, apparecchiature multimediali, macchine pubblicitarie, telecamere di sicurezza esterne/interne.

Caratteristiche principali

- (1) Array da 8 Megapixel 3840 x 2160 a 30 FPS
- (2) USB 2.0 Plug and Play ad alta velocità
- (3) Formato di output MJPG
- (4) Basso consumo energetico
- (5) Dimensioni compatte 38x38 mm
- (6) UVC compatibile con Windows, Linux, sistema operativo con driver UVC UAC
- (7) Supporto USB OTG (in movimento).

MSR-CA-WV13M-XK-A1 V1.0

13MP Sony IMX258 Interfaccia MIPI Messa a fuoco fissa Modulo fotocamera



Vista frontale



Retrovisore

Specifiche

Modulo telecamera n.	MSR-CA-WV13M-XK-A1 V1.0
Risoluzione	13MP
Sensore d'immagine	IMX258
Tipo di sensore	1/3.06"
Dimensione pixel	1.12 um x 1.12 um
EFL	2.35 mm
F.NO	2.20
Pixel	4224 x 3192
Vista ad angolo	117.0°(DFOV) 97.0°(HFOV) 79.3°(VFOV)
Dimensioni dell'obiettivo	8.50 x 8.50 x 6.95 mm
Dimensioni del modulo	112.50 x 11.50 mm
Tipo di modulo	Messa a fuoco fissa
Interfaccia	MIPI
Circuito integrato Autista AF VCM	Nessuno
Tipo di lente	Taglio IR a 650 nm
Temperatura di esercizio	-20°C to +70°C
Connettore di accoppiamento	AXE530127D

MSR-CA-WX12M-XK-A1 V1.0

12MP Sony IMX378 Interfaccia MIPI Messa a fuoco fissa Modulo fotocamera



Vista frontale



Retrovisore

Specifiche

Modulo telecamera n.	MSR-CA-WX12M-XK-A1 V1.0
Risoluzione	12MP
Sensore d'immagine	IMX378
Tipo di sensore	1/2.3"
Dimensione pixel	1.55 um x 1.55 um
EFL	6.28 mm
F.NO	2.20
Pixel	3840 x 2160
Vista ad angolo	128.0°(DFOV) 111.0°(HFOV) 92.1°(VFOV)
Dimensioni dell'obiettivo	10.80 x 10.80 x 7.10 mm
Dimensioni del modulo	112.50 x 12.00 mm
Tipo di modulo	Messa a fuoco fissa
Interfaccia	MIPI
Circuito integrato Autista AF VCM	Nessuno
Tipo di lente	Taglio IR a 650 nm
Temperatura di esercizio	-20°C to +70°C
Connettore di accoppiamento	AXE530127D

MSR-CICOE-DHK800W-A1 V1.1

8.46MP Sony IMX415 Interfaccia MIPI Messa a fuoco fissa Modulo fotocamera



Vista frontale



Retrovisore

Specifiche

Modulo telecamera n.	MSR-CICOE-DHK800W-A1 V1.1
Risoluzione	8.46MP
Sensore d'immagine	IMX415
Tipo di sensore	1/2.8"
Dimensione pixel	1.45 um x 1.45 um
EFL	2.70 mm
F.NO	2.80
Pixel	3840 x 2160
Vista ad angolo	105.0°(DFOV) 92.8°(HFOV) 60.3°(VFOV)
Dimensioni dell'obiettivo	15.30 x 15.30 x 23.40 mm
Dimensioni del modulo	119.30 x 22.00 mm
Tipo di modulo	Messa a fuoco fissa
Interfaccia	MIPI
Circuito integrato Autista AF VCM	Nessuno
Tipo di lente	Taglio IR a 650 nm
Temperatura di esercizio	-30°C to +85°C
Connettore di accoppiamento	BAF04-30083-0500

MSR-FIC13V13F11-63 V1.0
13MP OmniVision OV13870 Interfaccia MIPI Messa a fuoco fissa
Modulo fotocamera



Vista frontale



Retrovisore

Specifiche

Modulo telecamera n.	MSR-FIC13V13F11-63 V1.0
Risoluzione	13MP
Sensore d'immagine	OV13870
Tipo di sensore	1/2.74"
Dimensione pixel	1.25 um x 1.25 um
EFL	2.35 mm
F.NO	2.20
Pixel	4224 x 3136
Vista ad angolo	117.2°(DFOV) 97.0°(HFOV) 79.3°(VFOV)
Dimensioni dell'obiettivo	8.50 x 8.50 x 7.00 mm
Dimensioni del modulo	62.00 x 9.20 mm
Tipo di modulo	Messa a fuoco fissa
Interfaccia	MIPI
Circuito integrato Autista AF VCM	Nessuno
Tipo di lente	Taglio IR a 650 nm
Temperatura di esercizio	-30°C to +85°C
Connettore di accoppiamento	BAF04-30083-0500

MSR-FIC13VB12F-C2-L67 V1.0
13MP OmniVision OV13870 Interfaccia MIPI Messa a fuoco fissa
Modulo fotocamera



Vista frontale



Retrovisore

Specifiche

Modulo telecamera n.	MSR-FIC13VB12F-C2-L67 V1.0
Risoluzione	13MP
Sensore d'immagine	OV13870
Tipo di sensore	1/2.74"
Dimensione pixel	1.25 um x 1.25 um
EFL	3.43 mm
F.NO	2.00
Pixel	4000 x 3000
Vista ad angolo	85.0°(DFOV) 72.6°(HFOV) 57.3°(VFOV)
Dimensioni dell'obiettivo	8.50 x 8.50 x 5.45 mm
Dimensioni del modulo	67.00 x 9.00 mm
Tipo di modulo	Messa a fuoco fissa
Interfaccia	MIPI
Circuito integrato Autista AF VCM	Nessuno
Tipo di lente	Taglio IR a 650 nm
Temperatura di esercizio	-30°C to +85°C
Connettore di accoppiamento	BAF04-30083-0500

MSR-FIC20S12F-C10-L62 V1.1

20MP Sony IMX350 Interfaccia MIPI Messa a fuoco fissa Modulo fotocamera



Vista frontale



Retrovisore

Specifiche

Modulo telecamera n.	MSR-FIC20S12F-C10-L62 V1.1
Risoluzione	20MP
Sensore d'immagine	IMX350
Tipo di sensore	1/2.78"
Dimensione pixel	1.00 um x 1.00 um
EFL	5.60 mm
F.NO	2.20
Pixel	5184 x 3880
Vista ad angolo	129.0°(DFOV) 104.1°(HFOV) 83.5°(VFOV)
Dimensioni dell'obiettivo	8.50 x 8.50 x 5.45 mm
Dimensioni del modulo	67.00 x 11.50 mm
Tipo di modulo	Messa a fuoco fissa
Interfaccia	MIPI
Circuito integrato Autista AF VCM	Nessuno
Tipo di lente	Taglio IR a 650 nm
Temperatura di esercizio	-20°C to +70°C
Connettore di accoppiamento	BAF04-30083-0500

MSR-FIC50A12F-C10-L35 V1.1

50MP Samsung S5KJN1SQ03 Interfaccia MIPI Messa a fuoco fissa
Modulo fotocamera



Vista frontale



Retrovisore

Specifiche

Modulo telecamera n.	MSR-FIC50A12F-C10-L35 V1.1
Risoluzione	50MP
Sensore d'immagine	S5KJN1SQ03
Tipo di sensore	1/2.76"
Dimensione pixel	0.64 um x 0.64 um
EFL	5.60 mm
F.NO	2.20
Pixel	8160 x 6144
Vista ad angolo	129.0°(DFOV) 104.1°(HFOV) 83.7°(VFOV)
Dimensioni dell'obiettivo	8.50 x 8.50 x 6.45 mm
Dimensioni del modulo	35.00 x 9.00 mm
Tipo di modulo	Messa a fuoco fissa
Interfaccia	MIPI
Circuito integrato Autista AF VCM	Nessuno
Tipo di lente	Taglio IR a 650 nm
Temperatura di esercizio	-20°C to +85°C
Connettore di accoppiamento	BAF04-30083-0500

MSR-FIC50A12F-C10-L67 V1.1
50MP Samsung S5KJN1SQ03 Interfaccia MIPI Messa a fuoco fissa
Modulo fotocamera



Vista frontale



Retrovisore

Specifiche

Modulo telecamera n.	MSR-FIC50A12F-C10-L67 V1.1
Risoluzione	50MP
Sensore d'immagine	S5KJN1SQ03
Tipo di sensore	1/2.76"
Dimensione pixel	0.64 um x 0.64 um
EFL	6.10 mm
F.NO	2.20
Pixel	8160 x 6144
Vista ad angolo	117.2°(DFOV) 97.0°(HFOV) 79.3°(VFOV)
Dimensioni dell'obiettivo	8.50 x 8.50 x 7.00 mm
Dimensioni del modulo	67.00 x 9.00 mm
Tipo di modulo	Messa a fuoco fissa
Interfaccia	MIPI
Circuito integrato Autista AF VCM	Nessuno
Tipo di lente	Taglio IR a 650 nm
Temperatura di esercizio	-20°C to +85°C
Connettore di accoppiamento	BAF04-30083-0500